

Préambule

Pour commencer je remercie mifille qui, grâce à ses tuto, m'a permis de flasher la storio 2 de mon fils.

Le flash peut bricker les consoles. Vous engagez donc votre responsabilité en suivant ce tuto. Ni le forum, ni les admin et ni moi ne peuvent être tenus responsable en cas de dysfonctionnement.

Le flash ne sert pas au piratage et le forum condamne cela.

Les sauvegardes de jeux ne peuvent être utilisées que si vous possédez l'original acheté légalement.

Ce « Tuto pour les nuls », plus détaillé et en image, devrait faciliter la tâche et éviter les confusions.

Etape 1 : connaître le firmware de votre storio 2

Pour cela allumer la Storio, choisir un utilisateur, cliquer sur "options", puis tout en bas cliquer sur "à propos"

Etape 2 : télécharger le firmware modifié correspondant à la version de votre Storio 2

Il est conseillé de vérifier que le fichier téléchargé n'est pas corrompu (mieux vaut prévenir que guérir)

Voici un petit logiciel permettant de vérifier votre fichier téléchargé; il suffit de comparer le MD5 que vous obtenez avec le MD5 affiché. Si c'est le même alors tout est ok.

MD5 CheckSum <http://od.ccm2.net/www.commentcamarche.n...ecksum.exe>

17.20820 <http://ge.tt/6mQCzJa/v/0>

Somme de contrôle MD5: 603A52B940CAF8FC961A7CC30CB05D62

26.30321 <http://www18.zippyshare.com/v/37379820/file.html>

Somme de contrôle MD5: 8CD6353E7F052BF99FF996EDC5BDF676

14.20726 <http://ge.tt/5ezW4Hf/v/0?c>

Somme de contrôle MD5: 8D0F37E292E8130F76ACD1D6B935CA72

26.30401 <http://ge.tt/43Y28gf/v/0?c>

Somme de contrôle MD5: 7B046B41FD1841DDC56BC82EF65ABF0B

32.30615 V1 <http://www44.zippyshare.com/v/37974250/file.html>

Somme de contrôle MD5: 5C8167A17182F9A8204D7AAF37945B88

Ne semble pas fonctionnel avec les jeux flash et Explor@ Park

32.30615 V2 <http://www76.zippyshare.com/v/97235060/file.html>

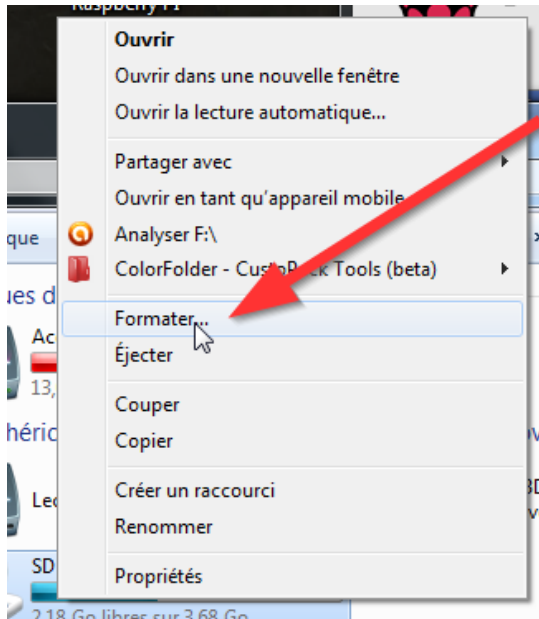
Somme de contrôle MD5: BAF6AD2DD1FDD5098AEFDEAD58281808

Semble corriger les problèmes d'utilisation des jeux flash et Explor@ Park

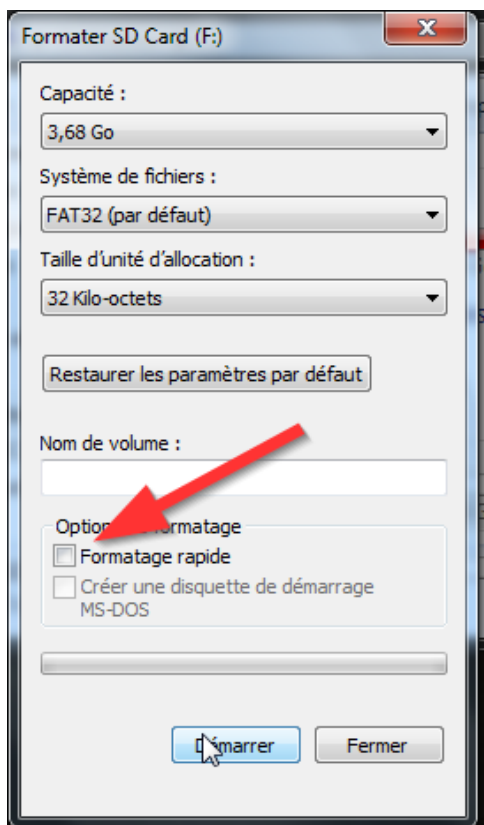
Etape 3 : préparation de la carte SD

1. La carte doit être formatée en fat 32

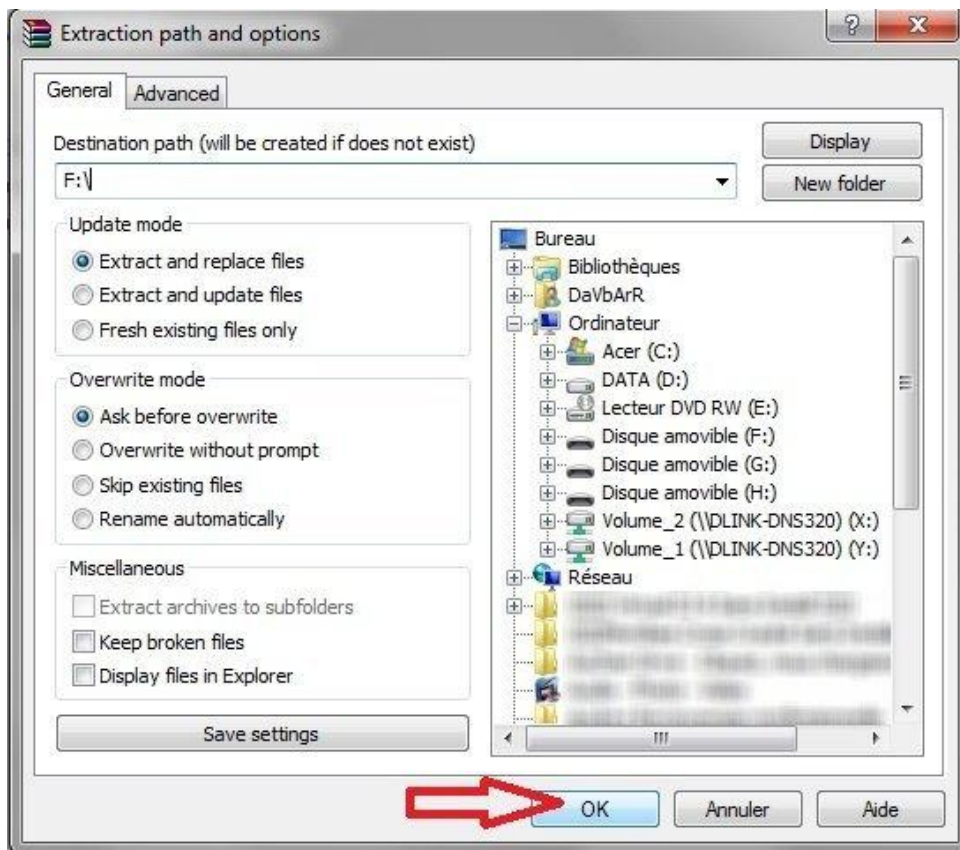
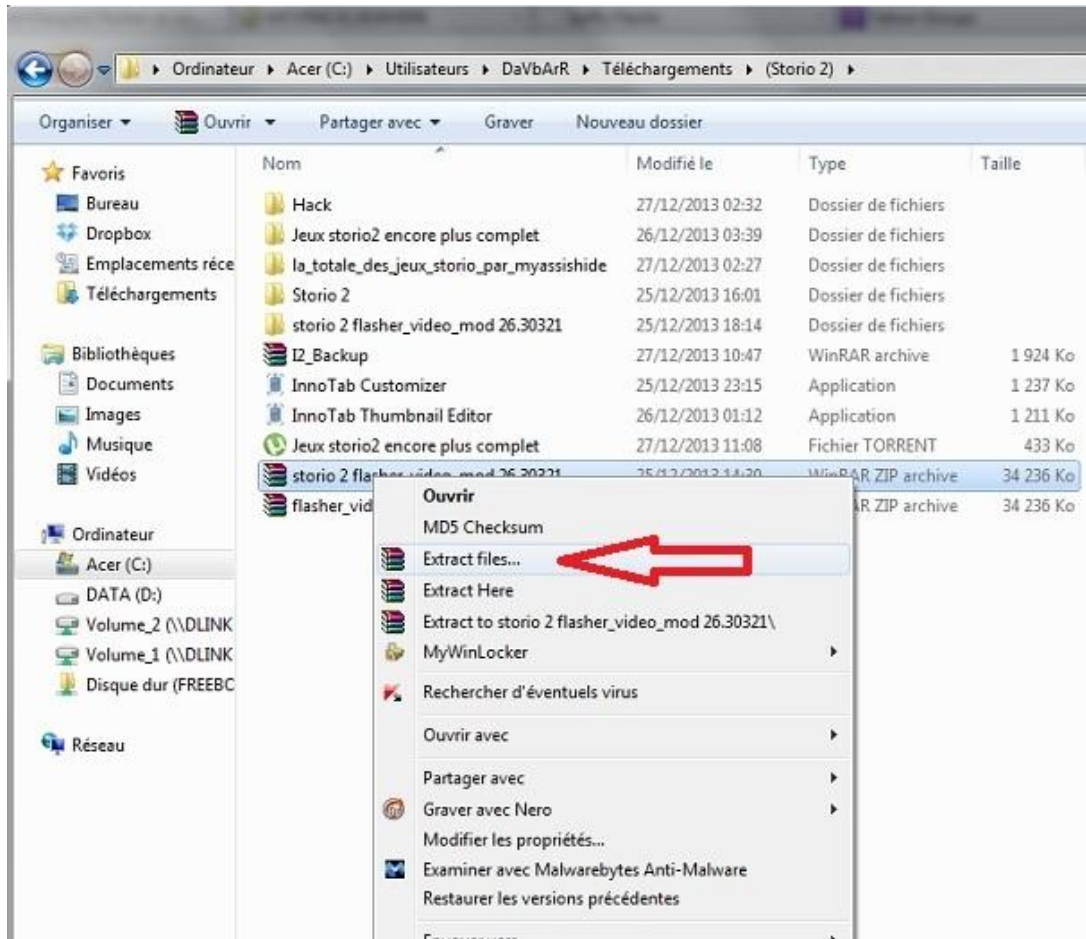
Insérer votre carte SD dans le lecteur de carte de votre PC, puis aller dans l'explorateur et faire un clic droit sur votre carte SD (chez moi elle se nomme "F:") Dans la liste, sélectionner Formater.



Puis sélectionner le format FAT32 et décocher la case "Formatage rapide" comme ci-dessous, puis cliquer sur "démarrer"



2. Dézipper le contenu de l'archive téléchargée à l'étape 2 sur la carte SD



Si tout s'est bien passé, vous devez avoir à la racine de la carte SD:

Etape 4 : flasher la Storio 2

Attention, pendant la phase de flash, il est impératif d'avoir des piles neuves ou des accus chargés à bloc pour éviter tout risque (supplémentaire) de brick!

1. Pour cela, retirer la carte SD de votre ordinateur et insérer la dans la Storio 2
2. Allumer la Storio
3. Aller dans jeux ou téléchargement
4. Lancer l'appli nommée execute (image Angry Bird)
5. Attendre que les opérations se terminent (la console doit alors s'éteindre)
6. Allumer la console
7. Aller dans jeux et lancer Angry Bird pour voir si les opérations se sont bien déroulées

Etape 5 : Effacer le contenu de la carte SD

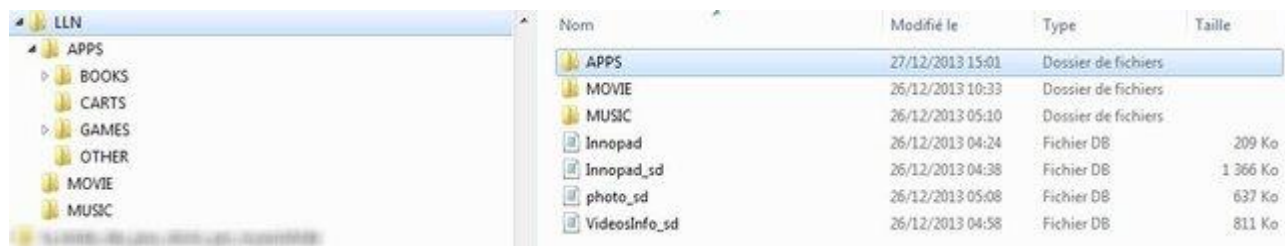
Pour éviter toutes manipulations « dangereuses », il est conseillé de formater à nouveau la carte SD
Mais ATTENTION, la carte SD contient une sauvegarde de votre firmware d'origine. Il est donc conseillé de réaliser une sauvegarde de celle-ci sur votre PC avant de la formater.

Etape 6 : Préparer la carte SD pour y mettre jeux, histoires, vidéos et mp3

Si vous ajoutez du contenu sur votre carte SD, celui-ci sera illisible sur la Storio 2.
En effet, au démarrage, la Storio 2 va lire une base de données répertoriant le contenu de votre carte SD
Il faut donc mettre à jour cette base de données pour que la Storio 2 prenne en compte les modifications apportées à la carte SD

Voici l'arborescence que doit impérativement avoir la carte SD (si ces dossiers n'existent pas, il faut les créer / Normalement à l'allumage, la storio crée les répertoires automatiquement)

Carte SD



Nom	Modifié le	Type	Taille
APPS	27/12/2013 15:01	Dossier de fichiers	
MOVIE	26/12/2013 10:33	Dossier de fichiers	
MUSIC	26/12/2013 05:10	Dossier de fichiers	
Innopad	26/12/2013 04:24	Fichier DB	209 Ko
Innopad_sd	26/12/2013 04:38	Fichier DB	1 366 Ko
photo_sd	26/12/2013 05:08	Fichier DB	637 Ko
VideosInfo_sd	26/12/2013 04:58	Fichier DB	811 Ko

Les dossiers BOOKS et GAMES contiennent des dossiers pour chaque jeu/histoire
Le dossier CARS contient des fichiers (*.bin)

1. Installation d'AutoDB

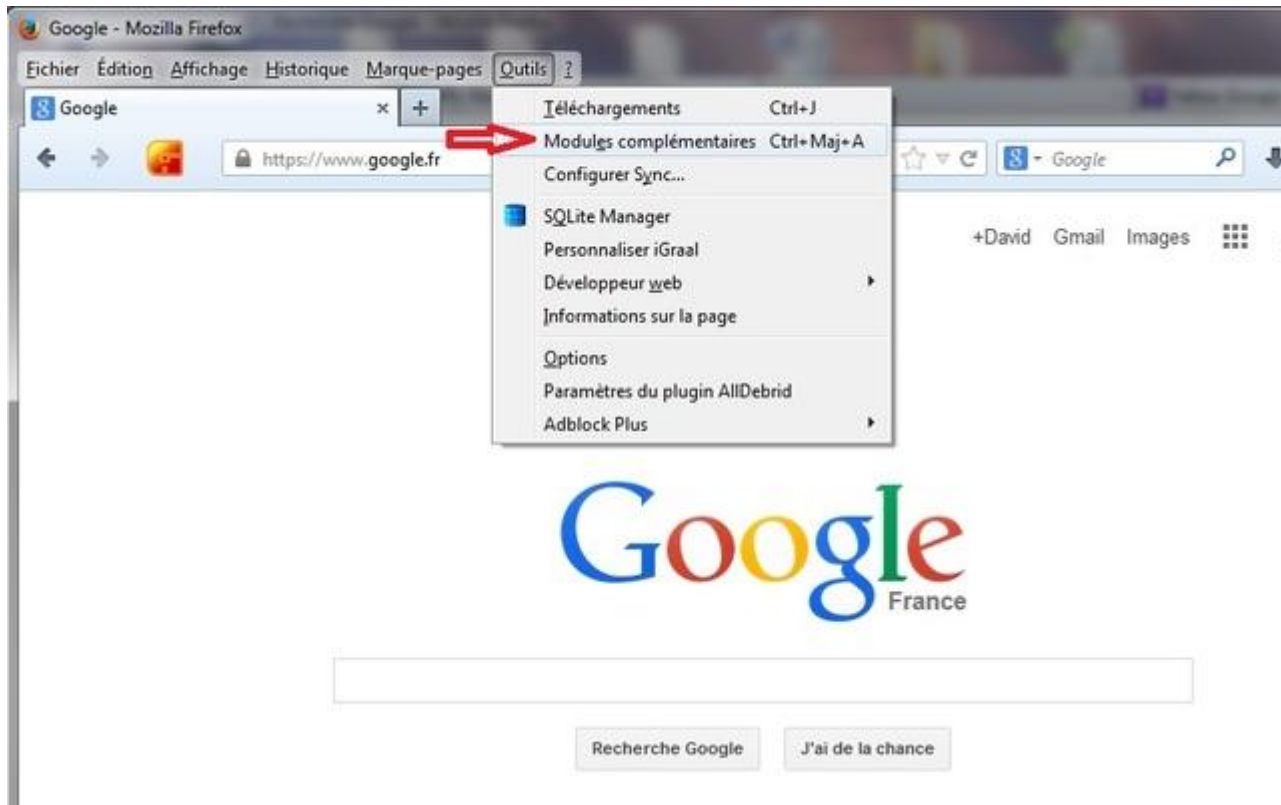
AutoDB est un outil créé par Yoshi 57. Il sert à éditer la base de données automatiquement quand vous ajoutez un jeu.

a. Installer SQLite Manager

Dans Mozilla, outils -> modules complémentaires-> dans la zone de recherche taper « SQLite Manager » et l'installer.

EDIT: j'ai trouvé une alternative intéressante à SQLite manager pour ceux qui n'utilisent pas mozilla:

<http://download.orbmu2k.de/files/sqliteadmin.zip>

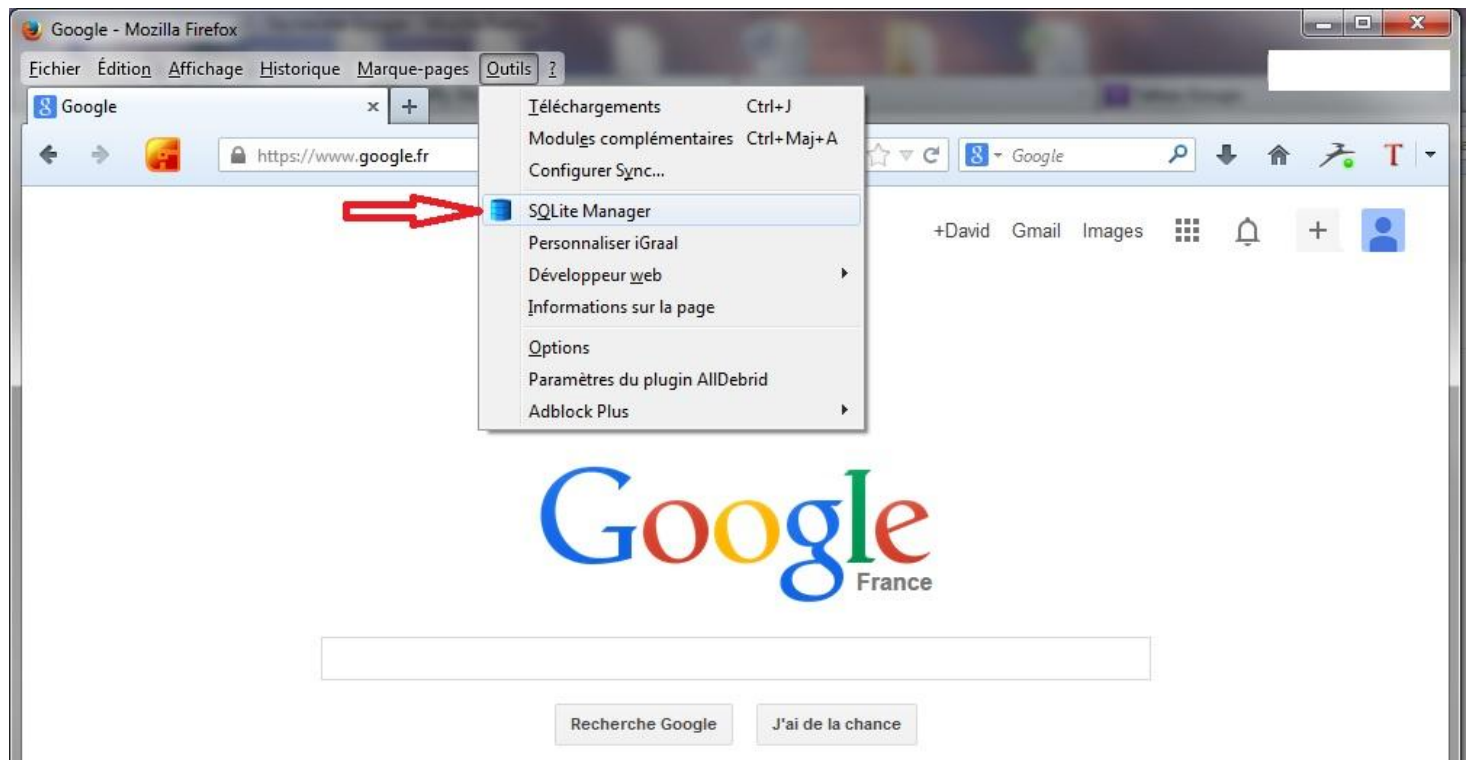


b. Télécharger AutoDB

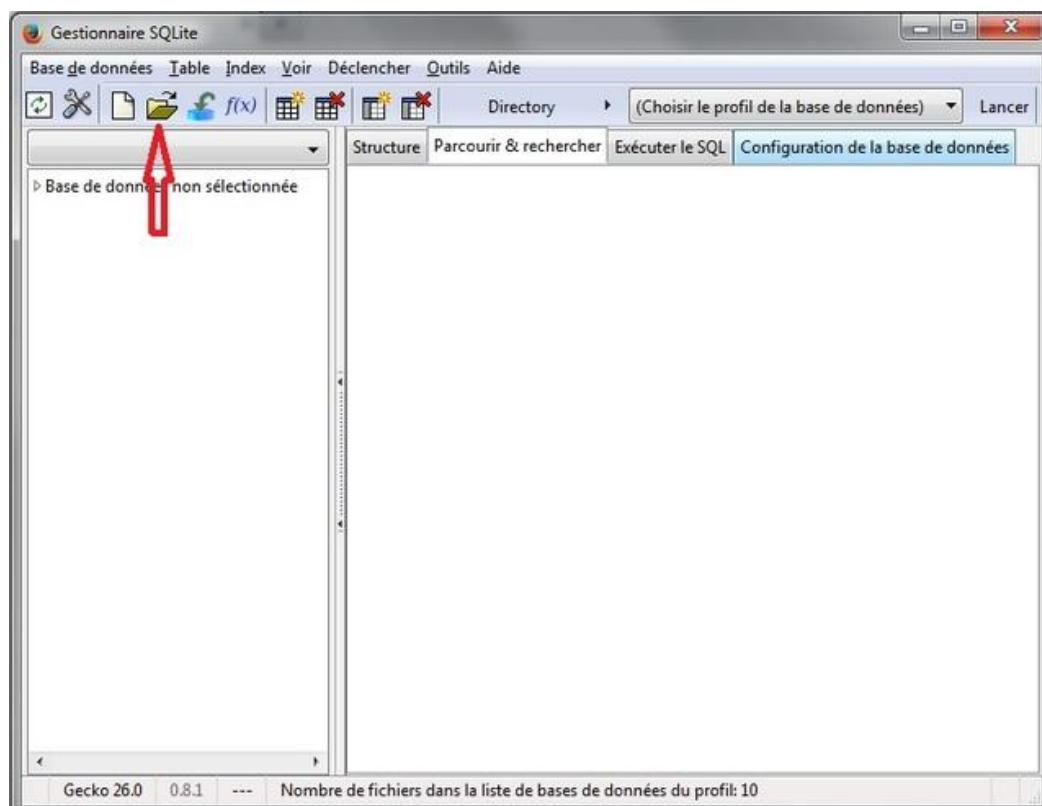
<http://spiffy360.com/forum/attachment.php?aid=830>

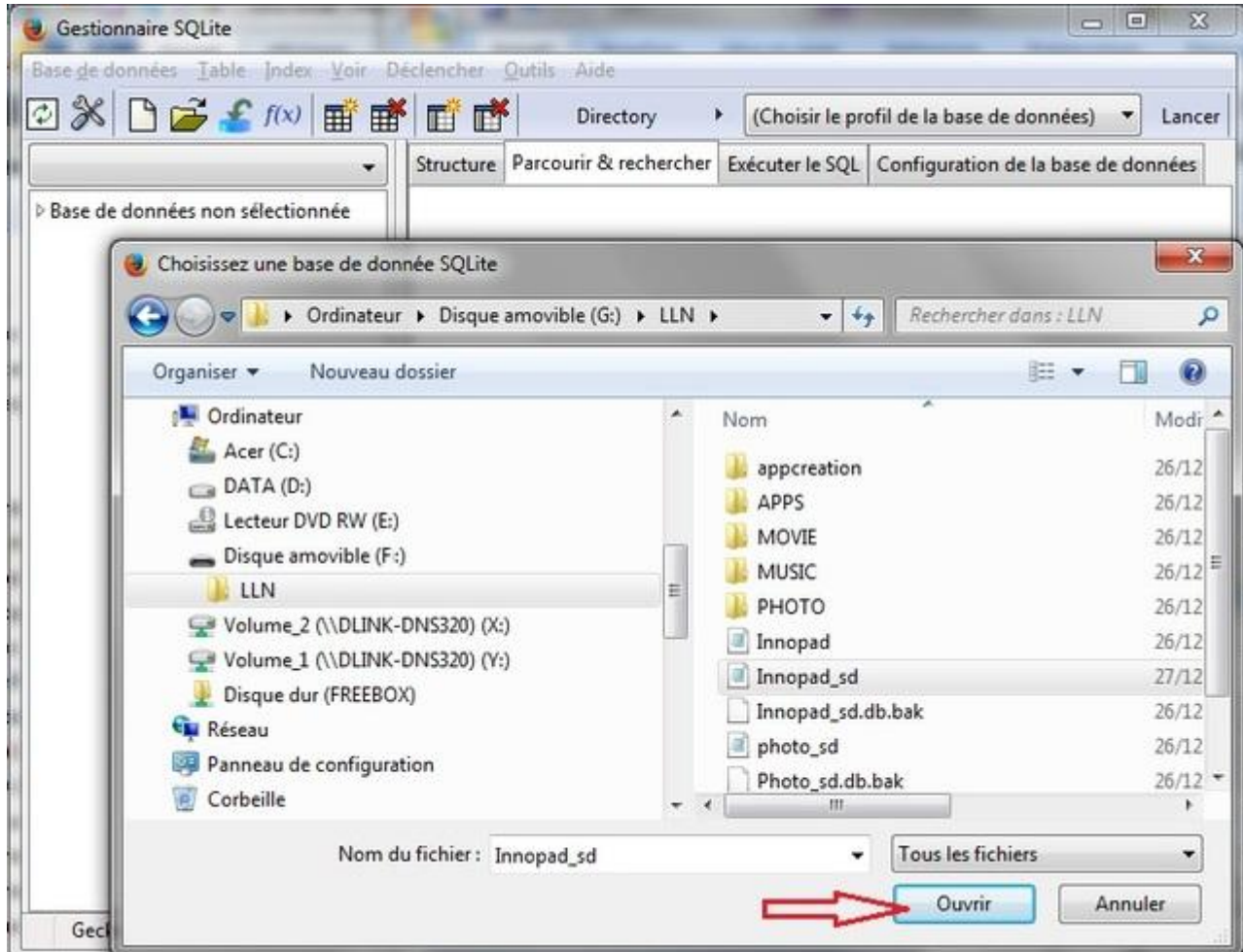
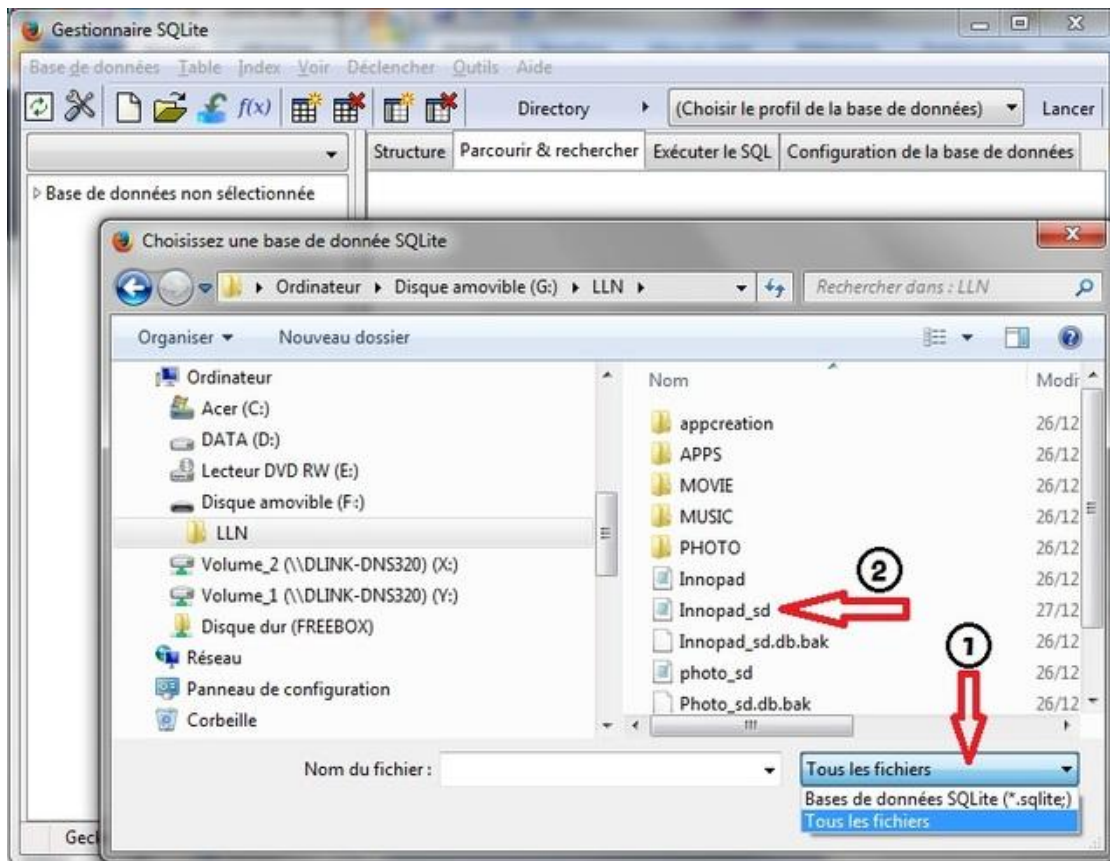
c. Dézipper l'archive sur la carte SD de votre Storio dans le dossier "OTHER" qui se trouve dans APPS

d. Ouvrir SQLite Manager

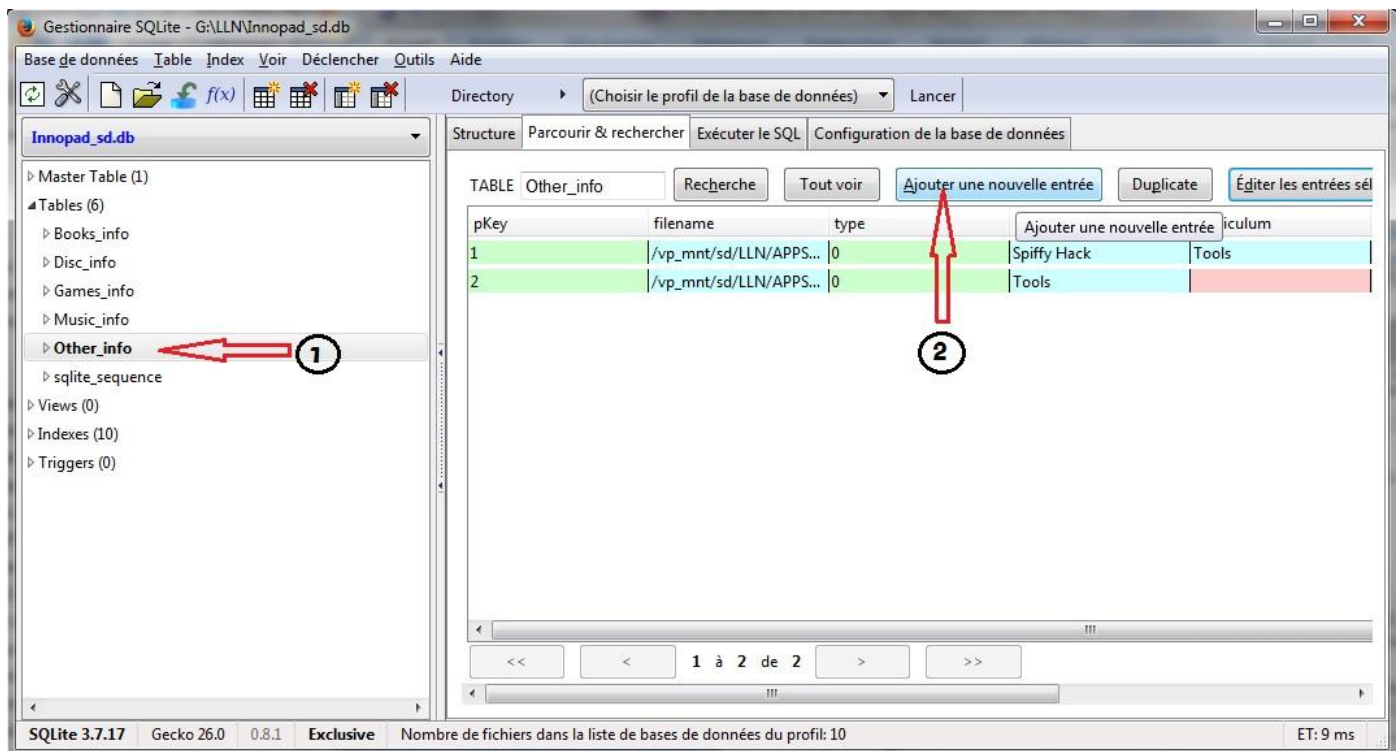


e. Ouvrir le fichier « innopad_sd.db » après avoir changé le type de fichier en sélectionnant « Tous les fichiers »





f. Editer la table "other"

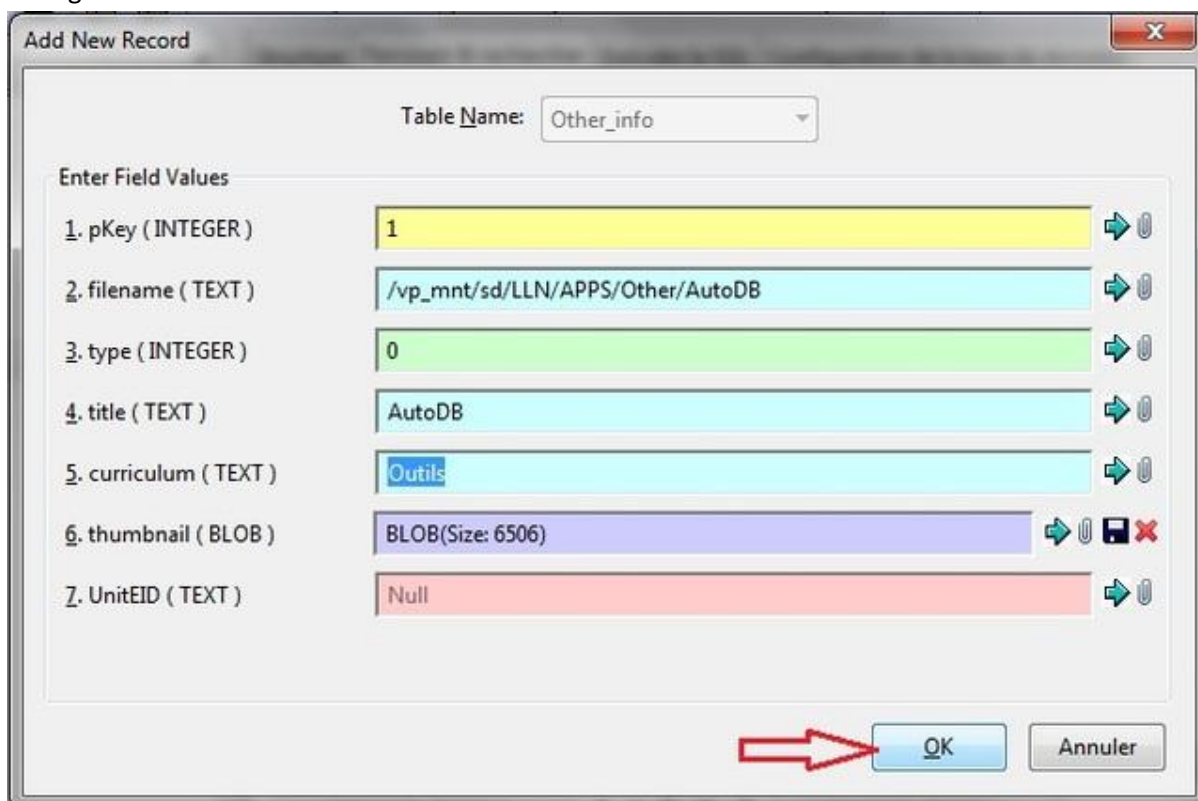


Renseigner les champs comme sur l'image :

A la ligne 1, on peut mettre le nombre que l'on veut (c'est l'ordre des entrées dans la base de données)

A la ligne 6 il faut cliquer sur le trombone et sélectionner le fichier .ico disponible à l'emplacement suivant :
LLN/APPS/Other/AutoDB

A la ligne 7 il ne faut rien mettre



Cliquer sur OK = AutoDB est installé

2. Utilisation d'AutoDB

a. Ajouter un jeu type jeu cartouche

ATTENTION : les noms de fichiers ou dossiers ne doivent comporter aucun accent, aucun espace et aucune ponctuation. Seule l'underscore _ est accepté.

Par exemple, pour la maison de mickey le fichier devra se nommer la_maison_de_mickey

1/ copier-coller le jeu (fichier .bin) dans le dossier CARTS de la carte SD

2/ copier-coller le fichier .ico que vous souhaitez utiliser pour la miniature également dans le dossier CARTS de votre carte SD

Ce fichier doit avoir le même nom que le jeu.

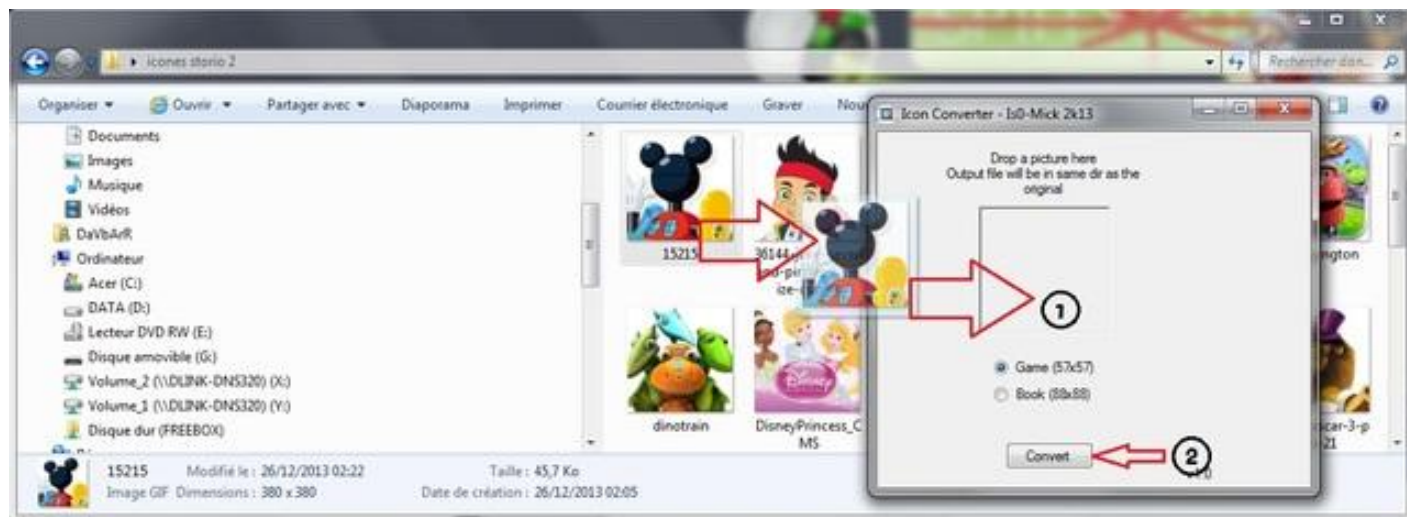
ex: si le jeu s'appelle la_maison_de_mickey.bin la miniature doit s'appeler la_maison_de_mickey.ico

Si vous n'avez pas de fichier ico disponible, utiliser ICONCONVERTER disponible ici :

<https://dl.dropboxusercontent.com/u/2106...onvert.zip>

Il vous suffit simplement de faire glisser l'image que vous souhaitez convertir en icône dans la zone (1) puis de cliquer sur « convert » (2)

Le fichier est converti sous la forme d'un fichier .ico qui se trouve dans le même dossier que l'image que vous avez utilisée

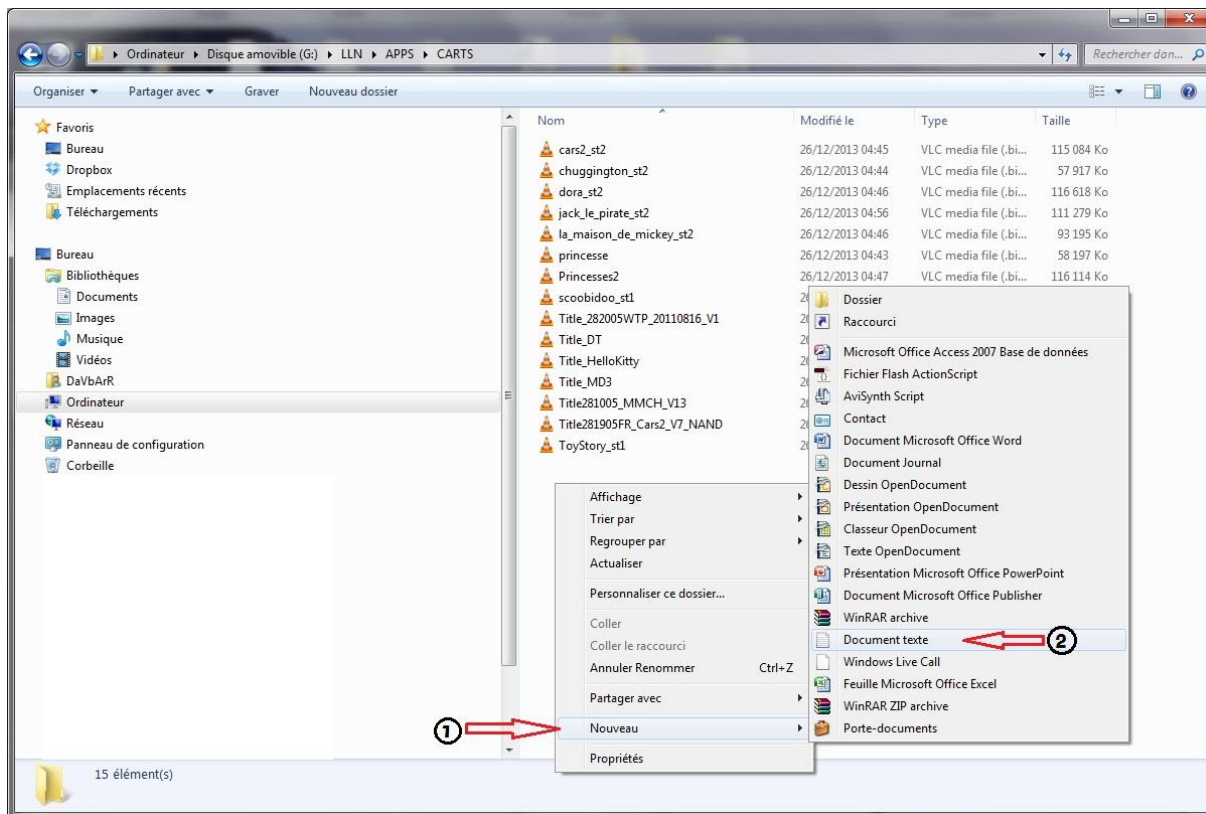


3/ créer un fichier .txt avec le bloc note de votre PC.

Pour cela, dans le dossier CARTS, faire clic droit, choisir « Nouveau » puis « Document texte »

Pareil que la miniature, le fichier texte doit avoir le même nom que le jeu.

Dans notre exemple ce sera donc la_maison_de_mickey.txt



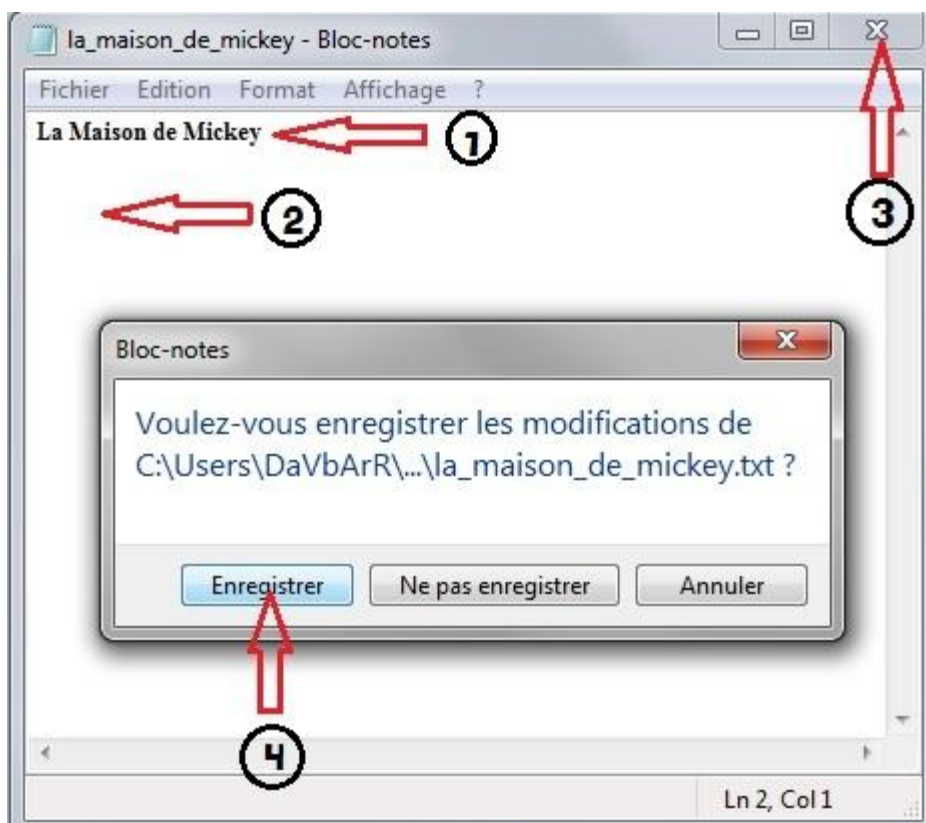
4/ double clic sur le fichier txt fraîchement créé.

Écrivez sur la première ligne (1) le nom du jeu (comme vous voulez qu'il apparaisse dans le menu des jeux) et (facultatif) sur la deuxième ligne(2) une brève description

Dans notre exemple:

La Maison de Mickey

Fermer (3) et enregistrer (4)



5/ allumez votre storio.

allez dans "téléchargement" "autre" et lancez AutoDB

6/ un menu s'ouvre, plusieurs possibilités s'offrent à vous:



appuyez sur la touche "aide" (point d'interrogation)

Le soft fait la liste des jeux et les ajoute à la base de données avec leur titre et leur icône.

Les autres fonctions ne sont pas utiles mais voici un petit récapitulatif de chaque fonction:

Volume + permet d'installer Hijack (ajout automatique). Dans ce cas à chaque démarrage la console vérifie la présence de nouveaux jeux et met à jour en conséquence (ce n'est pas conseillé car c'est une opération longue qui ralentira l'allumage de la console en fonction du nombre de jeux)

Volume - permet de faire un listing des jeux présent sur la console

Point d'interrogation (aide) permet de mettre à jour manuellement la base de données (recommandé)

Appareil photo permet de désinstaller la fonction d'ajout automatique

Maison permet de sortir de l'autoDB

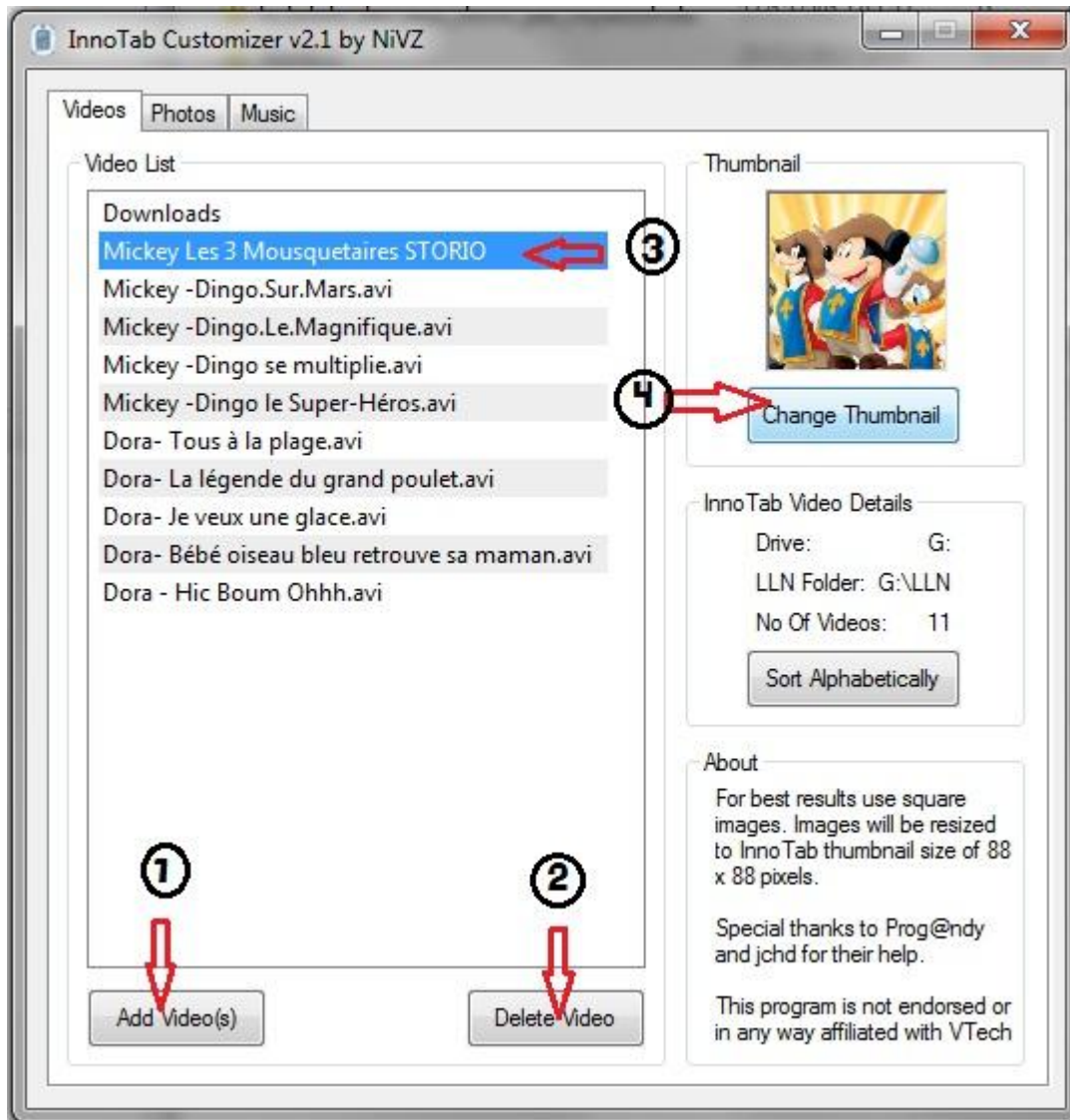
Lumière + permet d'éteindre la console

b. Ajouter un jeu type flash ou explora park

Il faut refaire les mêmes étapes sauf que les fichiers .ico et .txt doivent être ajouté au dossier du jeu.

c. Ajouter une vidéo

L'ajout d'une vidéo et de l'icône est largement facilité par l'utilisation du logiciel « InnoTab Customizer » que vous pouvez télécharger ici : <http://www67.zippyshare.com/v/7367000/file.html>



- (1) Permet d'ajouter des vidéos
- (2) Permet de supprimer des vidéos
- (3) Sélectionner la vidéo à laquelle on souhaite modifier l'icône
- (4) Cliquer sur « Change Thumbnail » pour importer une image qui sera automatiquement redimensionnée et transformée en icône

ENJOY
DAVBARR